

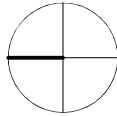
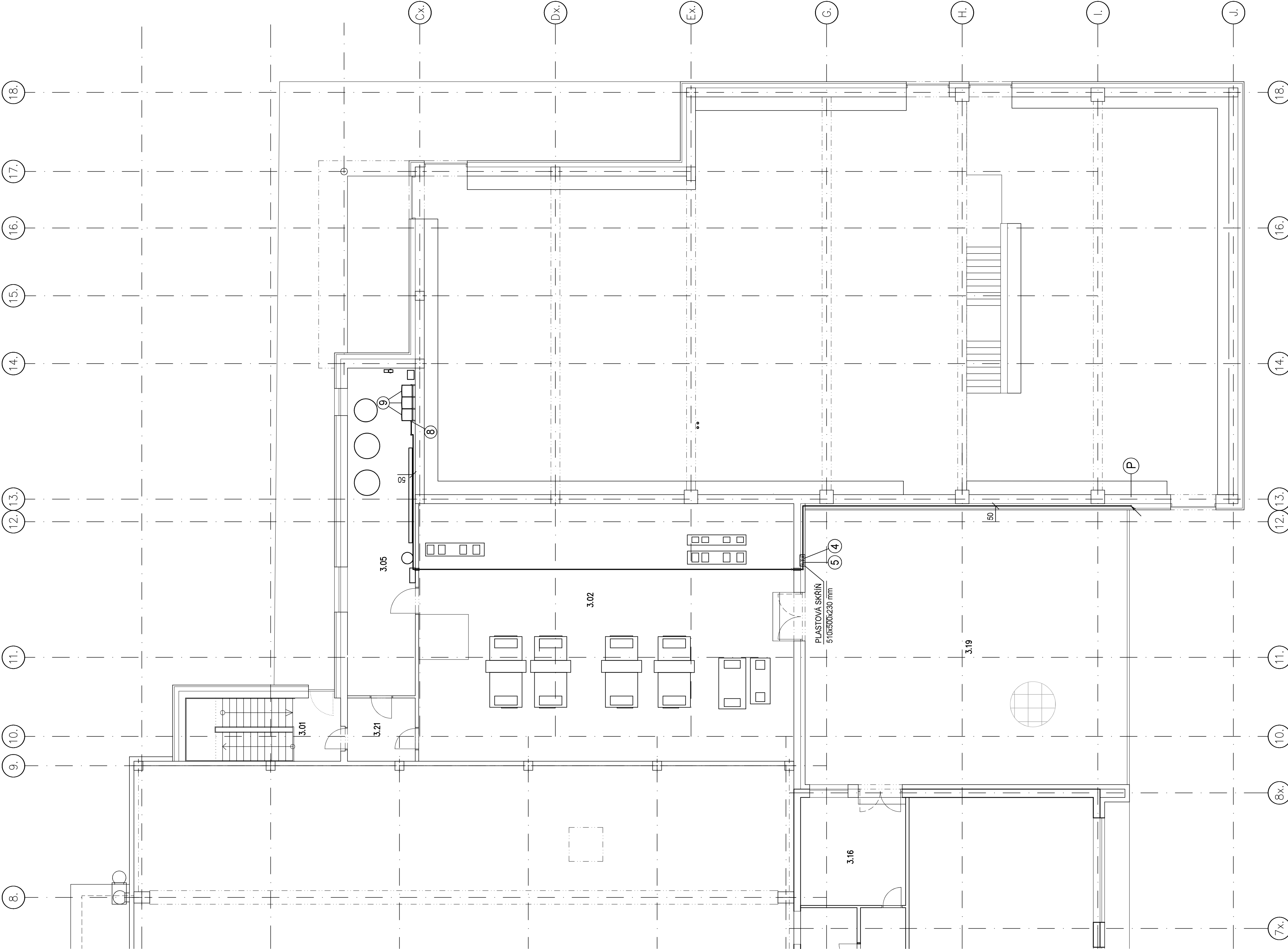
TABULKA MÍSTNOSTÍ

Číslo	Účelo	Plocha [m²]
3.01	SCHODISTOVÝ PROSTOR	21,14
3.02	STROJOVNA VZT	189,2
3.03	SCHODISTOVÝ PROSTOR	17,44
3.04	SPOJOVACÍ CHODBA	35,84
3.05	KOTELNA A TUV	43,52
3.06	PŘEDSÍŇ	4,68
3.07	ÚKLID	1,47
3.08	PŘEDSÍŇ	2,91
3.09	WC MUŽ	4,37
3.10	WC ŽENY	6,02
3.11	SATNA	8
3.12	SPROCHY	7,09
3.13	SPROCHY	7,06
3.14	SATNA	7,4
3.15	SKLAD	10
3.16	KANCELAR	22,2
3.17	SAL JUDO	148
3.18	RICOCHET	46,24
3.19	STŘECHA	173,29
3.20	STŘECHA	43,8
3.21	CHODBA	8,4

Celková plocha [m²]: 777,73

LEGENDA

- 4 HLAVNÍ UZÁVĚR KOTELNÝ (HUK)
 - 5 SAMOČINNÝ ELEKTROMAGNETICKÝ UZÁVÍRACÍ VENTIL (230 V)
 - 8 PLYNOVÝ SBĚRAČ (SOUČÁST DODÁVKY KOTLŮ)
 - 9 PLYNOVÝ KONDENZAČNÍ KOTEL, MAX. PŘÍKON 82 kW, MAX. PRŮTOK 8 95 m³/h ZP
- DOMOVNÍ PLYNOVOD



část projektu :	SO 701 - SPORTOVNÍ HALA
	D.1.4 - TECHNIKA PROSTŘEDÍ STAVEB
	D.1.4.f - PLYNOVÁ ZARÍZENÍ
objednatel :	Městský úřad Turnov Antonína Dvořáka 335 511 01 Turnov
gen. projektant :	BFB studio Konunardů 3 170 00 Praha 7
projektant :	VEKTOR CZ s.r.o. U Soudů 536/6a, Liberec II
vyraboval :	ING. TOMÁŠ PELCMAN
tech. kontrola :	ING. TOMÁŠ PELCMAN
akce :	REKONSTRUKCE A DOSTAVBA SPORTOVNÍ HALY V TURNOVĚ
průběh :	Číslo : Z1RP003 datum : 09/2021 stupeň : DUR+DSP měřítko : 1:100 číslo : PŮDORYS 3.NP

